

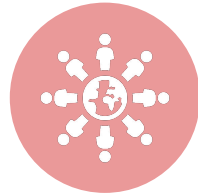
Mis mapas, mis datos

www.zaragoza.es/mismapas-misdatos



Zaragoza en mapas

Objetivos



Mapas sencillos

Conocer, compartir y participar en la ciudad
(Gobernanza participativa basada en la geolocalización)



Mapas más complejos

Analizar, tomar decisiones y mejorar la ciudad (Gobernanza de datos basada en la geolocalización)

¿Qué es Mis mapas, mis datos?

Es una nueva herramienta que permite crear, visualizar, simbolizar, analizar y compartir datos geográficos de la ciudad sobre un mapa interactivo.

Servicio dirigido tanto a la **ciudadanía, sociedad civil, empresas** para crear sus propios mapas, como a los **técnicos y responsables de las distintas áreas municipales** como herramienta interna que permite elaborar mapas para su publicación en la Sede electrónica o como herramienta de ayuda para la toma de decisiones.

Mis Mapas

¿Qué permite hacer?



CREAR Y CARGAR
DATOS



ELEGIR TIPO DE
PRESENTACIÓN



PUBLICAR
COMPARTIR

Las herramientas cartográficas facilitan síntesis complejas y simplifican la complejidad del espacio geográfico, posibilitando el uso de la inteligencia geográfica para procesos de prospectiva, planificación, gobernanza y gestión.

Mis mapas, mis datos
zaragoza.es / Geoport

¿Qué es **Mis mapas, mis datos**?

1. Botón de acceso a la herramienta.

2. Vídeo rotulador explicativo.

3. Casos de uso.

4. ¿Cómo funciona? Explicación de su funcionamiento enfocado para el uso de la ciudadanía.

5. Crear un mapa en tres primeros pasos. Resumen de las tres opciones más importantes: carga de datos, personalización y opciones de publicación.

6. Videotutoriales para usuarios avanzados.

Para poder utilizar **Mis mapas, mis datos** es necesario registrarse previamente en la Plataforma de Gobierno Abierto de la Sede electrónica, lo que permitirá a los usuarios/as crear mapas y acceder a los mapas previamente generados.

Todos los mapas creados que se hayan habilitado como públicos, podrán consultarse en la galería de mapas accesible en galería de mapas públicos.

Crear un mapa en 3 sencillos pasos:

- Cargar los datos:** Permite cargar cualquier contenido en formato estándar GeJSON procedente de URL (p.ej. el portal de Datos Abiertos de Zaragoza) o del disco del usuario/a. También permite crear la información directamente sobre el mapa.
- Elegir la representación:** Proporciona una gran flexibilidad en la representación de cada conjunto de datos sobre el mapa. Ofrece plantillas con representaciones predefinidas para los/as usuarios/as menos habituados/as a trabajar con este tipo de herramientas, pero ofrece a su vez gran capacidad de configuración para usuarios avanzados.
- Compartir y publicar:** Con un simple click el/la usuario/a podrá compartir mapas de una manera sencilla y que otros/as ciudadanos/as puedan ver los mapas o incluso colaborar en ellos. Al guardar el mapa creado, se podrá establecer la política de compartición, obtener la URL pública de acceso al mapa o enviar el enlace correspondiente a dicha URL vía email.

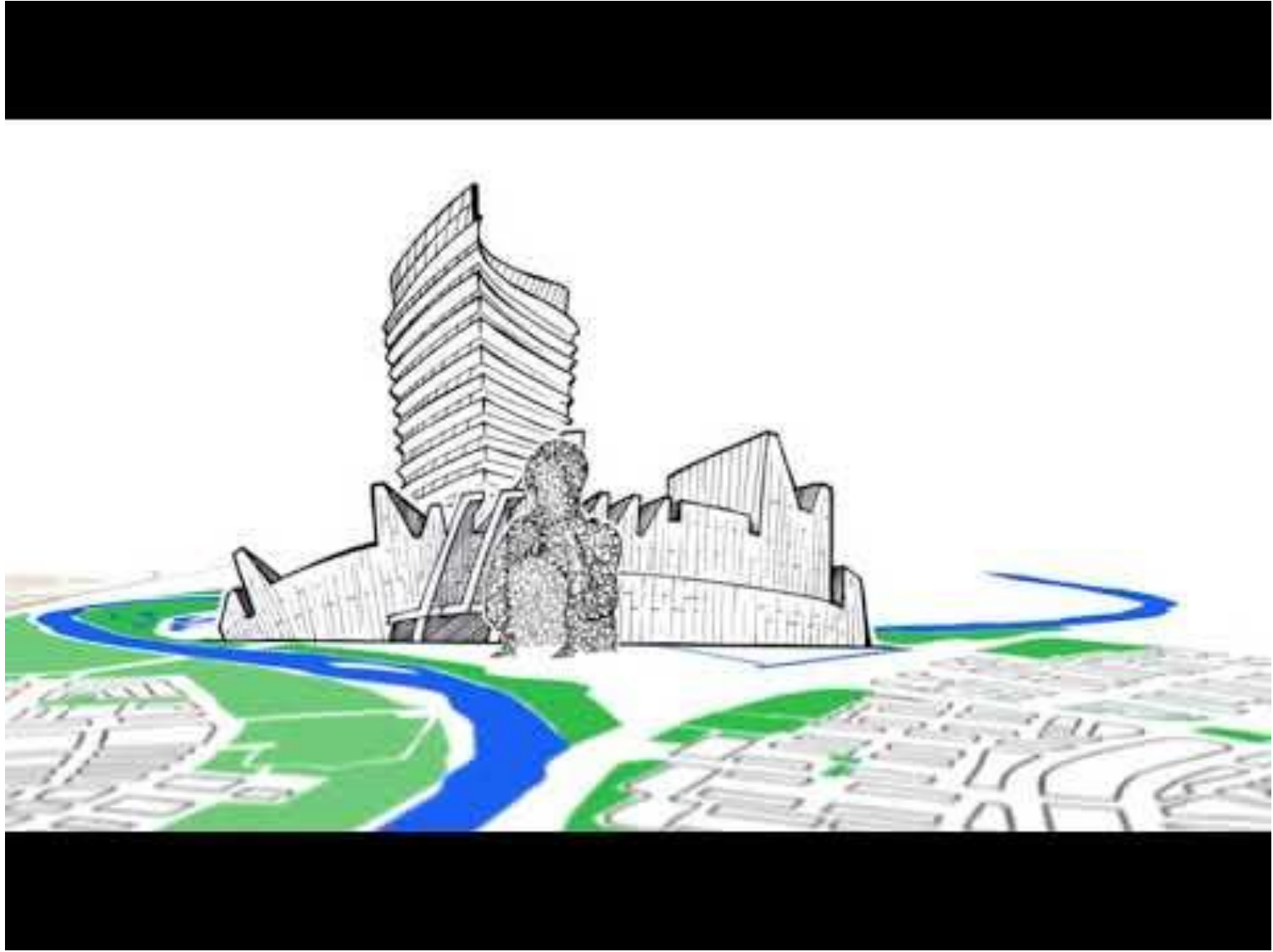
Mis mapas, mis datos al detalle

Crear mapa | Cargar datos | Ajustes de atributos

Mis mapas, mis datos es una herramienta para crear y compartir mapas con numerosas utilidades. Hemos creado una página con ejemplos y videotutoriales que muestran cómo sacar el máximo partido al nuevo servicio.

1. Botón de acceso a la herramienta.
2. Vídeo rotulador explicativo
3. Casos de uso
4. ¿Cómo funciona? Explicación de su funcionamiento enfocado para el uso de la ciudadanía.
5. Crear un mapa en tres primeros pasos. Resumen de las tres opciones más importantes: carga de datos, personalización y opciones de publicación.
6. Videotutoriales para usuarios avanzados.

Dirección: <https://www.zaragoza.es/mismapas-misdatos>



<https://www.youtube.com/watch?v=8T67V5lh3x0>

Mis mapas, mis datos

¿Cómo empezar?

Mis mapas, mis datos
zaragoza.es / Gobierno Abierto / GeoPortal

Buscar en zaragoza.es

Crea y comparte tus propios mapas

Mis mapas, mis datos: herramienta para crear y compartir tus propios mapas. Utiliza el visor directamente para crear información de forma sencilla o bien combina distintas fuentes de datos y represéntalos mediante una simbología compleja. Geo-análisis abierto para todos los públicos.

Sigue estos sencillos pasos:

1. Sube tus datos geográficos
2. Elige y configura una plantilla de representación de la galería
3. Comparte tu geo-análisis

Puedes crear mapas sobre los temas que desees, localizar puntos de interés, delimitar zonas y si lo necesitas puedes configurarlo en modo privado -de forma que solo tú puedas acceder a todos esos datos- o bien hacerlo público cuando creas que pueden ser de interés para la ciudadanía. Por ejemplo, un mapa de zonas verdes que hay en la ciudad para que cuando llegue el calor todo el mundo pueda conocer su ubicación. Además si dejas el mapa abierto, podremos completarlo entre todos. O imagina que puedes utilizar los datos que el Ayuntamiento te proporciona para señalar las zonas de menor contaminación, colegios, acceso al transporte público, etc.

Para poder crear mapas es necesario **Iniciar sesión** con tu cuenta en la Plataforma de Gobierno Abierto.

[VER TUTORIALES](#) [MAPAS PÚBLICOS](#)

Plataforma de Gobierno Abierto

Inicia sesión

[¿Olvidaste la contraseña?](#)

[Iniciar sesión](#)

[Crear una cuenta](#)

[¿Por qué registrarse?](#)

Para poder utilizar **Mis mapas, mis datos** es necesario estar registrado en la **Plataforma de Gobierno Abierto de la Sede electrónica**.

Si no estás registrado, es necesario **crear una cuenta**.

<https://www.zaragoza.es/sede/acceso>

Mis mapas, mis datos

¿Cómo empezar?

<https://www.zaragoza.es/sede/servicio/visor-interactivo/>

iniciar sesión con tu cuenta en la Plataforma de Gobierno Abierto.' At the bottom, there are three red buttons: 'VER TUTORIALES', 'MAPAS PÚBLICOS', and 'NUEVO MAPA'. A blue arrow points from the 'NUEVO MAPA' button towards the text on the right."/>

Mis mapas, mis datos
zaragoza.es / Gobierno Abierto / GeoPortal

Crea y comparte tus propios mapas

Mis mapas, mis datos: herramienta para crear y compartir tus propios mapas. Utiliza el visor directamente para crear información de forma sencilla o bien combina distintas fuentes de datos y represéntalos mediante una simbología compleja. Geo-análisis abierto para todos los públicos.

Sigue estos sencillos pasos:

1. Sube tus datos geográficos
2. Elige y configura una plantilla de representación de la galería
3. Comparte tu geo-análisis

Puedes crear mapas sobre los temas que deseases, localizar puntos de interés, delimitar zonas y muchas cosas más. Todo lo que hagas puedes configurarlo en modo privado -de forma que solo tú puedas acceder a todos esos mapas- o puedes hacerlos públicos cuando creas que pueden ser de interés para la ciudadanía. Por ejemplo, un mapa para situar todas las fuentes de agua potable que hay en la ciudad para que cuando llegue el calor todo el mundo pueda conocer cuál es la fuente más cercana a su ubicación. Además si dejas el mapa abierto, podremos completarlo entre todos. O imagina que quieres comprar un piso, puedes utilizar los datos que el Ayuntamiento te proporciona para señalar las zonas de menor contaminación, niveles de ruido, zonas verdes, colegios, acceso al transporte público, etc.


Para poder crear mapas es necesario [iniciar sesión](#) con tu cuenta en la Plataforma de Gobierno Abierto.

VER TUTORIALES MAPAS PÚBLICOS NUEVO MAPA

Si ya estás registrado en la **Plataforma de Gobierno Abierto** basta con ir a la página de inicio de la herramienta y pulsar en **Nuevo mapa.**

Mis mapas, mis datos

¿Cómo empezar?



The screenshot shows the 'Nuevo mapa interactivo' form. At the top, there is a header with the logo of Zaragoza, the text 'Mis mapas, mis datos', and the URL 'zaragoza.es / Gobierno Abierto / GeoPortal'. The form itself has a title 'Nuevo mapa interactivo' and two input fields: 'Título *' and 'Descripción'. Below these fields are three checkboxes: 'Compartible mediante enlace', 'Visible por todos', and 'Editable por todos'. A red 'Guardar' button is located at the bottom right of the form.



Es necesario poner título al mapa que vamos a crear antes de empezar a introducir los datos en el mapa. En esta pantalla previa también indicamos si nuestro mapa será **compartible mediante enlace** (*sólo quien tenga el enlace puede acceder a él*), **visible para todos** o **editable por todos**. Si no seleccionamos ninguna opción, nuestro mapa será privado.

Mis mapas, mis datos

¿Cómo empezar?



Una vez guardados los datos básicos del nuevo mapa interactivo podemos empezar a crear o cargar datos. Existen **tres opciones:**

1. Generar información nueva o **Crear datos sobre el mapa** 
2.  **Cargar datos**, aprovechando información existente (datos abiertos) o utilizando información propia.

Mis mapas, mis datos

¿Cómo empezar?



El botón **Crear datos sobre el mapa** despliega un abanico de opciones: marcador, línea, polígono...

- La opción **marcador** permite ubicar puntos de interés en la ciudad. Una vez creados los elementos podemos añadirles un nombre y una descripción.

Mis mapas, mis datos

¿Cómo empezar?



La opción **línea** permite trazar un ruta sobre el mapa.

La opción **polígono** permite delimitar zonas sobre la ciudad.

Mis mapas, mis datos

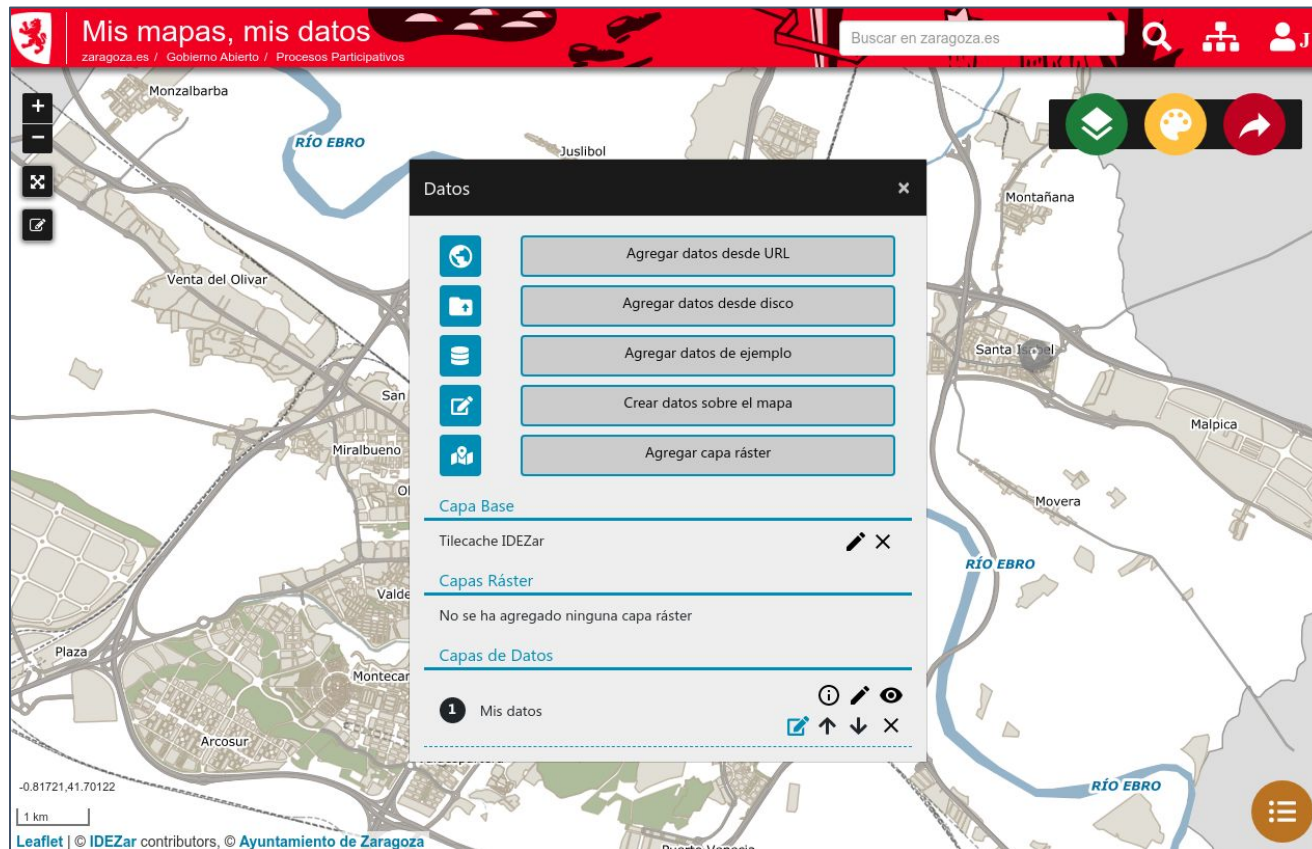
¿Cómo empezar?



Una vez introducidos en el mapa todos los elementos, es necesario hacer clic en **Finalizar y Guardar** para no perder la información.

Mis mapas, mis datos

¿Cómo empezar?

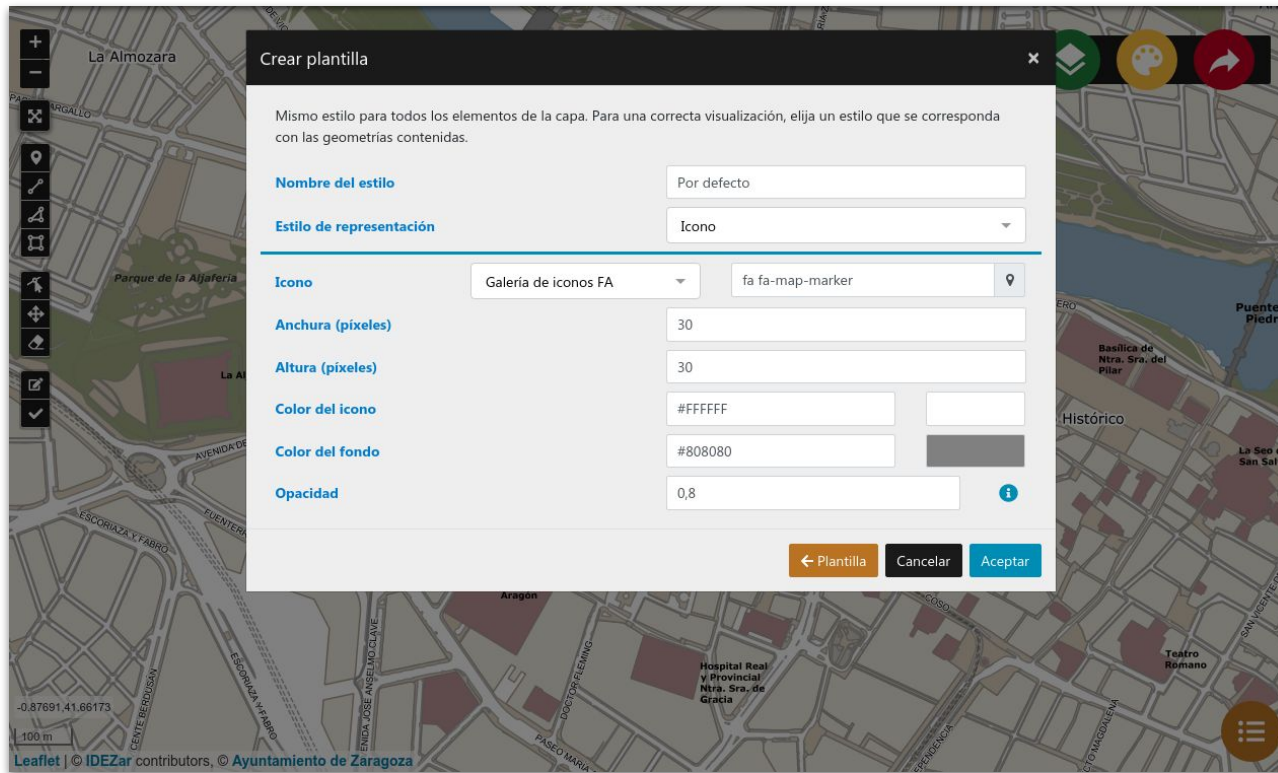


Herramienta **Cargar datos**

Además de crear información directamente sobre el mapa, es posible **cargar datos a través de url** (por ejemplo catálogo de datos abiertos) o elegir información propia almacenada en disco.

Mis Mapas

¿Cómo empezar?



Herramienta **Estilos**

Con ella podemos modificar el icono con el que se visualizan en el mapa los marcadores, el color de los recorridos marcados, etc. Permite además crear estilos prediseñados.

Mis Mapas

¿Cómo empezar?



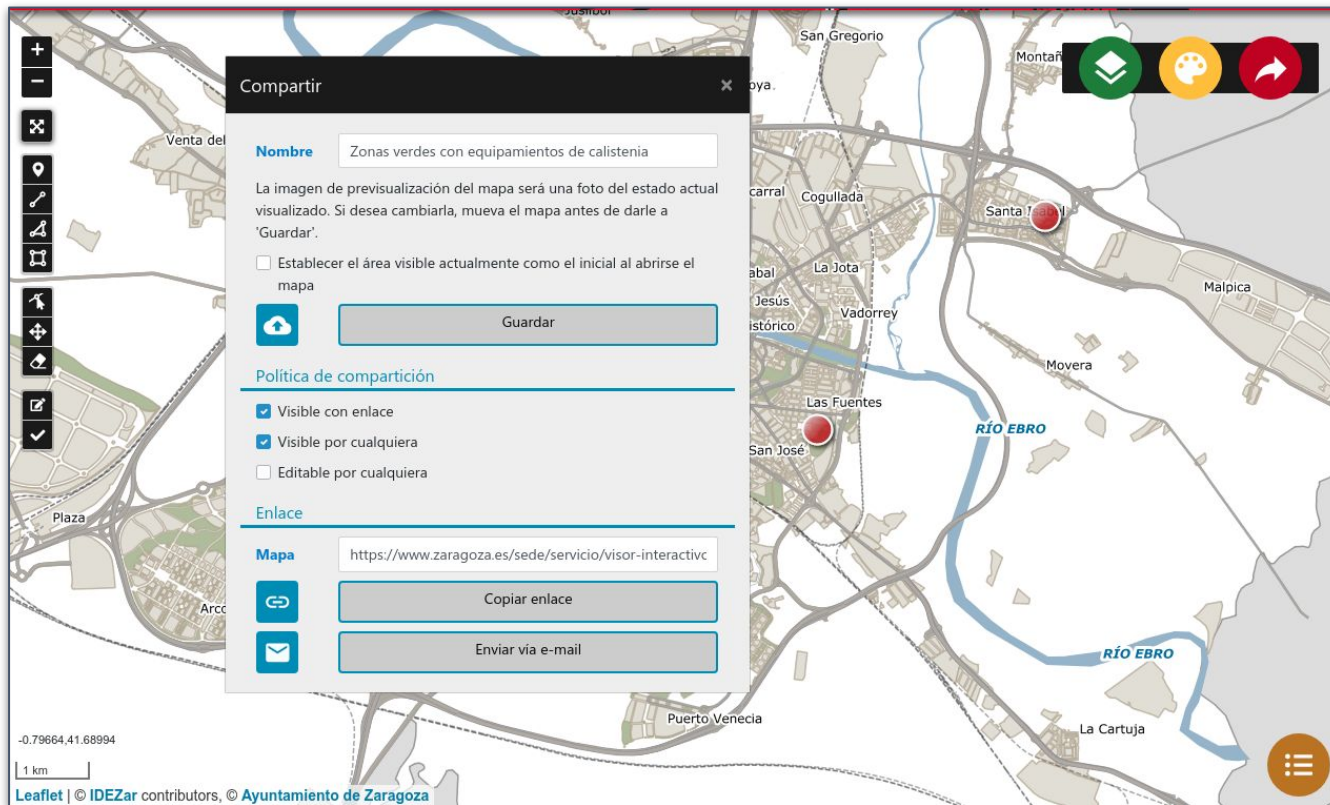
Herramienta **Estilos > Simbología**



En este apartado de la edición de estilos podemos configurar la leyenda de nuestro mapa (botón de la esquina inferior derecha).

Mis Mapas

¿Cómo empezar?



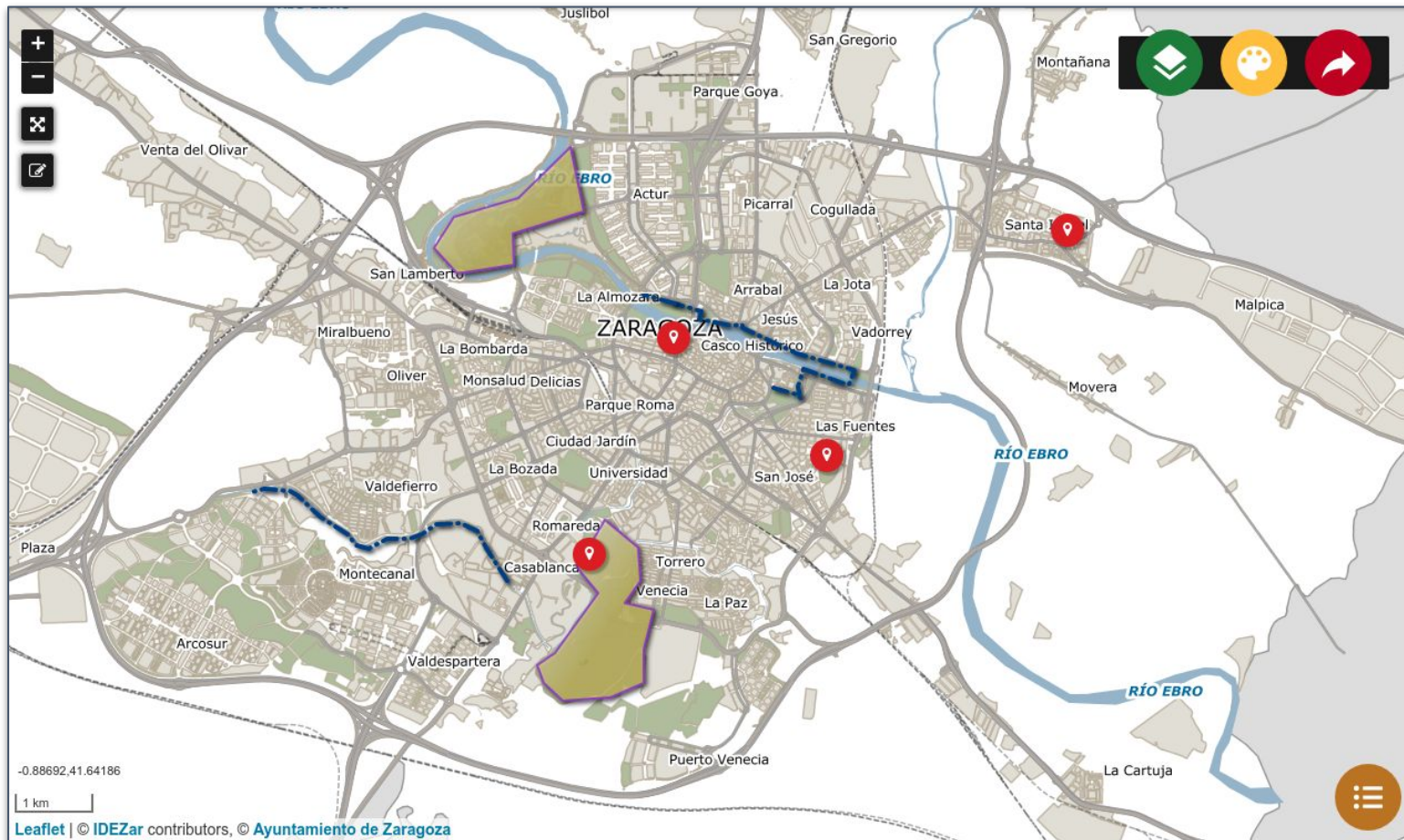
Herramienta **Guardar y compartir**.

Además de guardar el mapa con todos datos creados, podemos modificar las opciones para compartir y editar.

Si queremos que nuestro mapa sea colaborativo, marcaremos la opción **Editable por cualquiera**.

Mis Mapas

¿Cómo empezar?



Así es cómo se visualiza la información insertada en el mapa.

<http://bit.ly/mapa-deporte>

Servicios y aplicaciones basados en el uso, la agregación o la combinación de datos. Creación de mapas temáticos

1. Registro en la plataforma de gobierno abierto
2. Creación de nuevo mapa en 3 pasos: **Datos** | **Estilos** | **Compartir**

Reglas de estilo (colores) (6)			
Min. 14490,92	Max. 17389,1	#660634	X
Min. 11592,73	Max. 14490,92	#9440B3	X
Min. 8694,55	Max. 11592,73	#c27a9f	X
Min. 5796,37	Max. 8694,55	#e0a8bf	X
Min. 2898,18	Max. 5796,37	#f0c9c0	X
Min. 0	Max. 2898,18	#ffebbf	X

Reglas de estilo (símbolos) (2)	
Valor min. 25	Anchura/Altura min. 30
Valor max. 106371	Anchura/Altura max. 60

Herramientas para el desarrollo de la inteligencia geográfica:
Soportes para su difusión

*“No hay que olvidar que **son las personas y sus instituciones las que impulsan y se implican de forma colaborativa el desarrollo de los territorios** para que sean inclusivos, innovadores, creativos sostenibles y, porque no, más felices.”*

API Zaragoza 2.0.0
 [URL base: www.zaragoza.es / sede]
<https://www.zaragoza.es/sede/servicio/catalogoapi.json>
[Ejemplos de uso](#) - [Notifica incidencias](#)
 Términos de servicio
 Comuníquese con el desarrollador

- Adopción de animales >
- Agenda Zaragoza >
- Ayuntamiento de Zaragoza: Agenda institucional >
- Ayuntamiento: Ayudas y Subvenciones >
- Ayuntamiento: Bienes inmuebles >
- Ayuntamiento: Callejero fiscal >
- Ayuntamiento: Catálogo de obras de Pablo Gargallo >
- Ayuntamiento: Catálogo de publicaciones >
- Ayuntamiento: Cita Previa >
- Ayuntamiento: Contratación pública >
- Ayuntamiento: Contratación pública OCDS >
- Ayuntamiento: Convenios >

Mapas interactivos
 zaragoza.es / Gobierno Abierto / Procesos Participativos

Buscar en zaragoza.es

Parque Goya.

Venta del Olivar

Miralt

Plaza

Arcosur

Santa Isabel

Moyra

RÍO EBRO


La Cartuja

Compartir

Nombre Renta per capita

La imagen de previsualización del mapa será una foto del estado actual visualizado. Si desea cambiarla, mueva el mapa antes de darle a 'Guardar'.

Establecer el área visible actualmente como el inicial al abrirse el mapa





Política de compartición

Visible con enlace
 Visible por cualquiera
 Editable por cualquiera

Enlace

Mapa

-0.81694,41.67424
 1 km

Leaflet | © IDEZar contributors, © Ayuntamiento de Zaragoza
 © Ayuntamiento de Zaragoza

PUESTA EN VALOR DE LA INFRAESTRUCTURA DE DATOS

Administración

Empresas

Ciudadanía

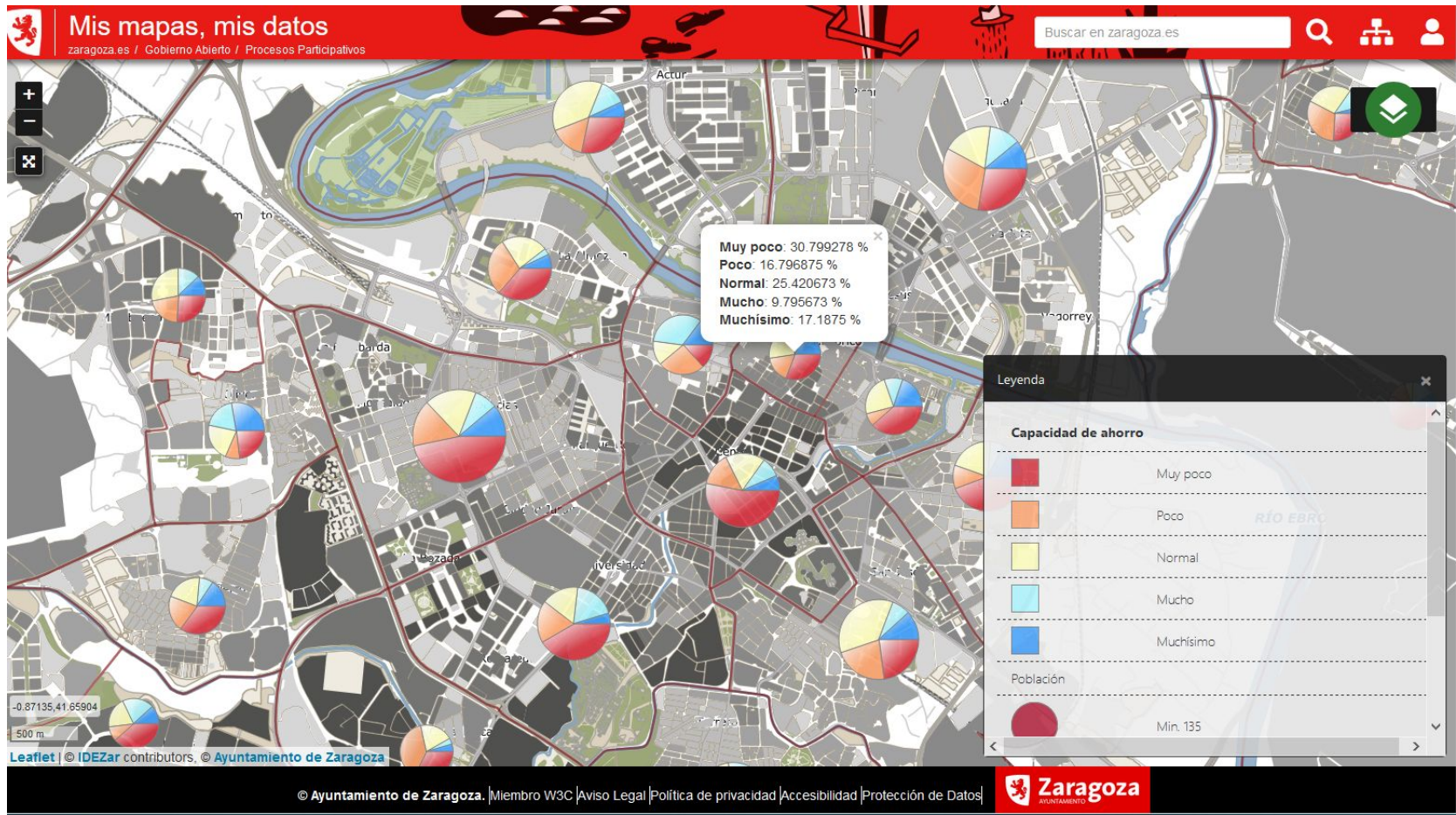


Universidad

1. Generar conocimiento del territorio
2. Planificar
3. Auditar, transparencia
4. Gestión y desarrollo de servicios

Usando Mis mapas, mis datos para...

- **Participar en la ciudad**
 - Mapa colaborativo con las zonas infantiles de la ciudad
- **Conocer, valorar y divulgar la ciudad**
 - Paseos por la Zaragoza de las mujeres
 - Herramienta para reutilizadores de datos abiertos
- **Estar informado: Datos dinámicos, la ciudad al instante**
 - [Tasa frecuentacion coronavirus](#) (número de pacientes infectados o con sospecha de estar infectados según registro de los Centros de Salud Públicos por 100.000 habitante en cada zona básica de salud y su evolución temporal)
 - Tráfico en tiempo real unido con incidencias en la vía pública
- **Analizar y tomar decisiones sobre la ciudad**
 - Cartoteca de indicadores socio-demográficos
 - Editor de cartografía
- Galería de mapas: <https://www.zaragoza.es/sede/servicio/visor-interactivo/public>



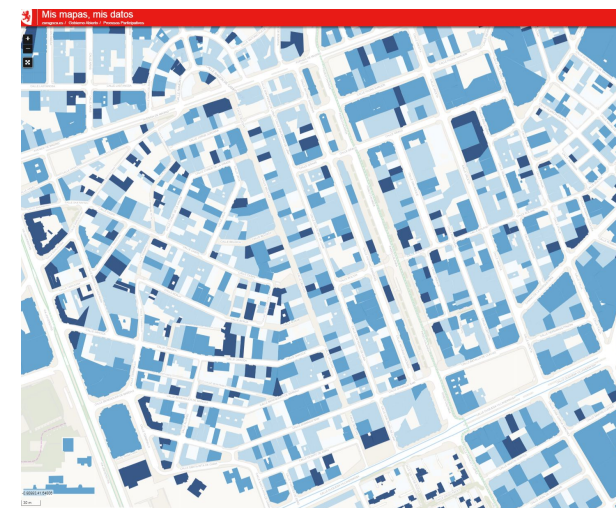
CAPACIDAD DE AHORRO

<https://www.zaragoza.es/sede/servicio/visor-interactivo/user-map/51631d89-b943-4eb7-aa28-20d97276f058>

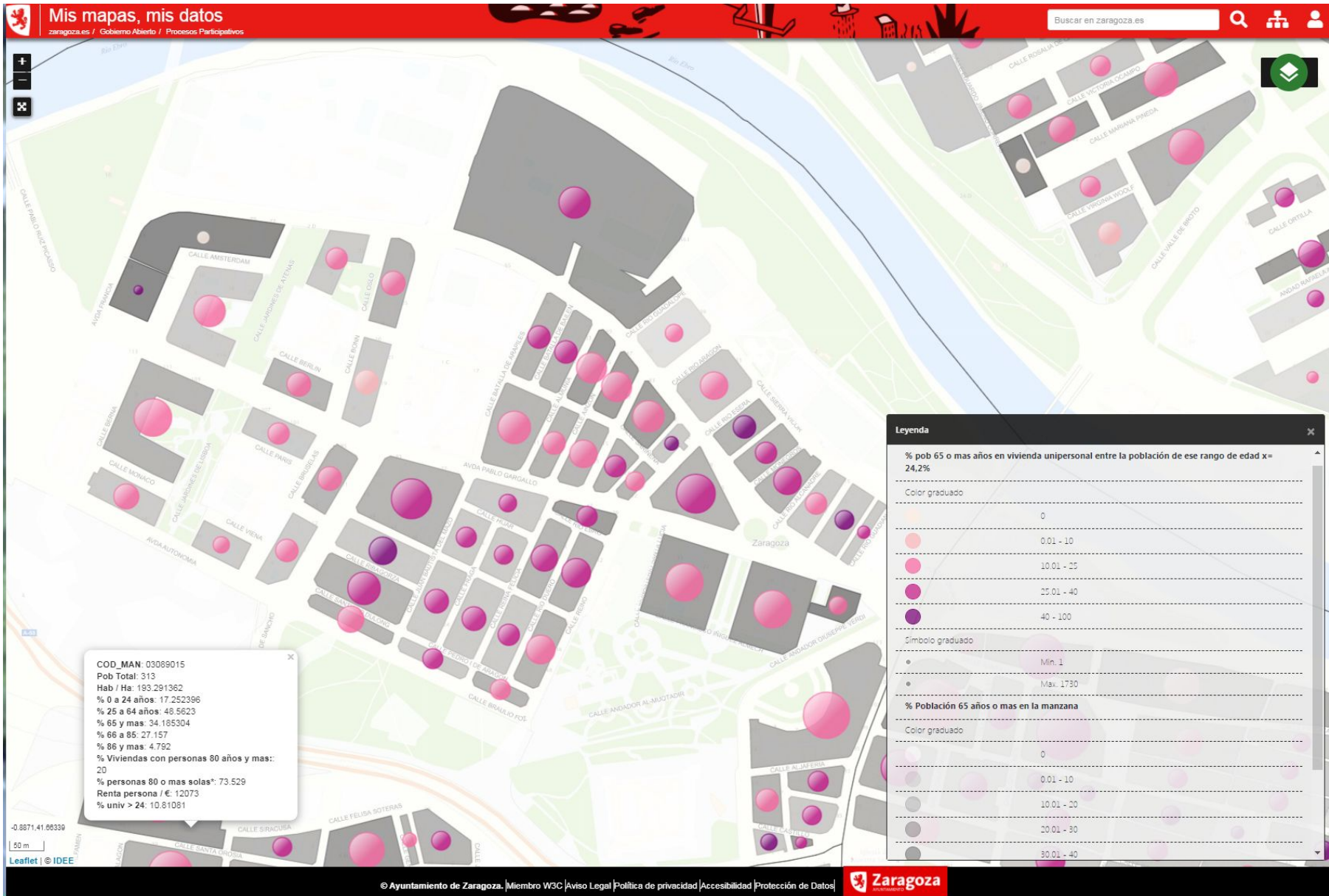


CARACTERIZACIÓN SOCIODEMOGRÁFICA Y DE HABITABILIDAD DE LAS PERSONAS MAYORES

Representación multiescala por manzana y edificio (2020).

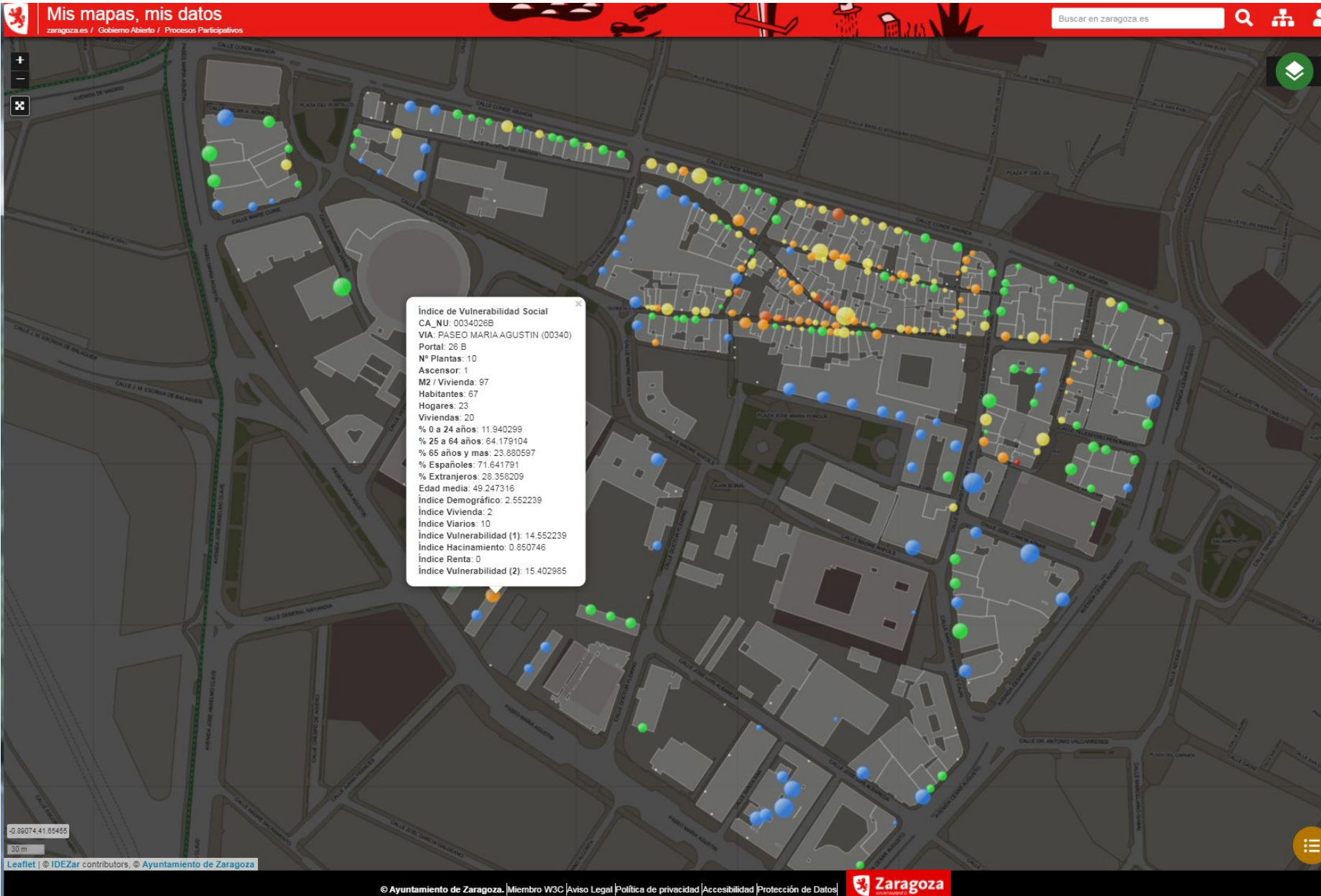


<https://www.zaragoza.es/sede/servicio/visor-interactivo/user-map/d1756110-dd74-47c6-b9ea-0e676a578daf>



TIPOLOGÍA DE LOS HOGARES DE LAS PERSONAS MAYORES EN EL MUNICIPIO DE ZARAGOZA:
Una posible herramienta para los servicios sociales en la mejora de la prestación de asistencia y acompañamiento.

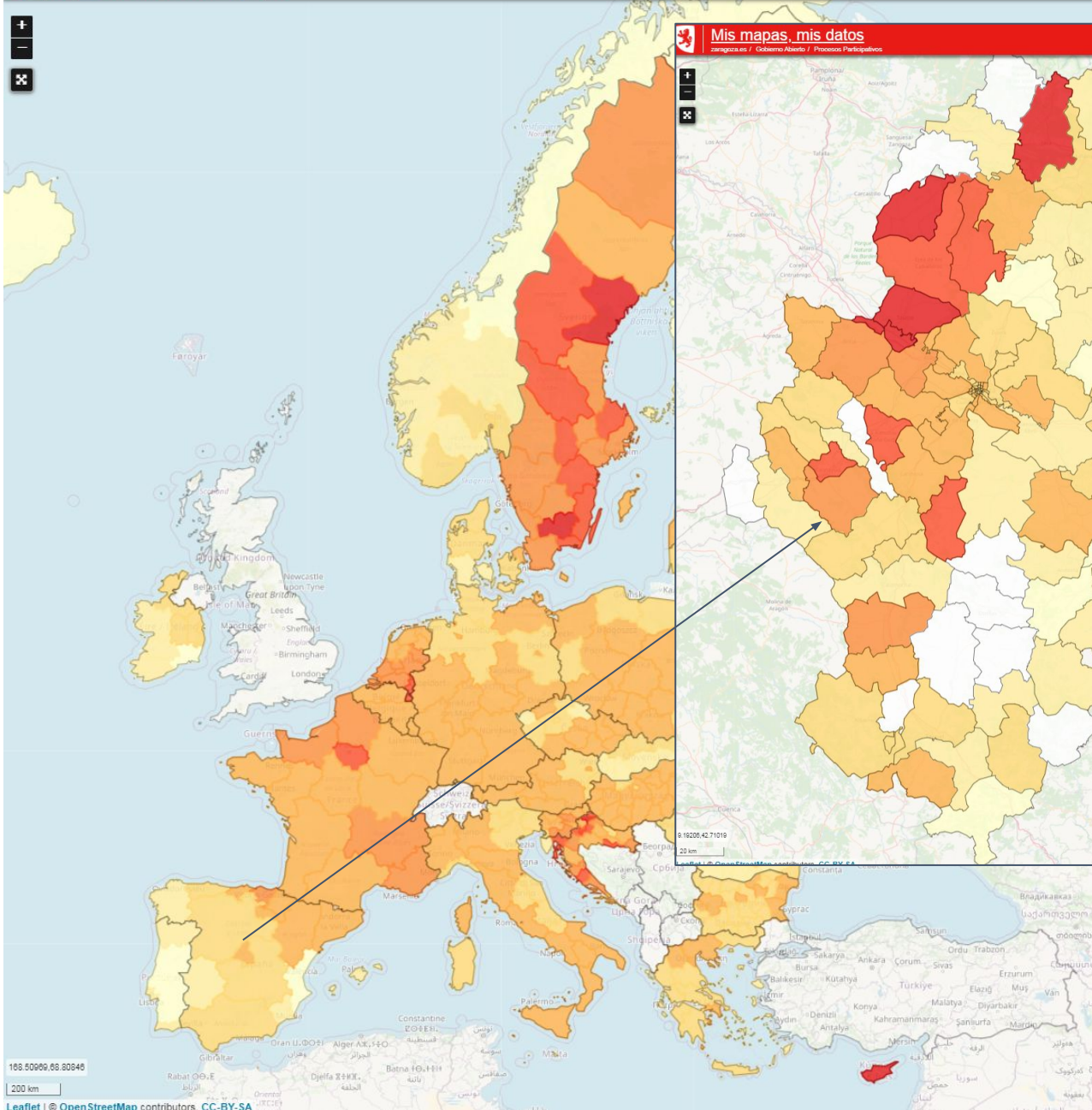
Representación por manzana (2020)



CARACTERIZACIÓN SOCIO-DEMOGRÁFICA E INDICADOR SINTÉTICO DE VULNERABILIDAD DEL SECTOR ZAMORA Y-PIGNATELLI

Visibilizar la vulnerabilidad para ayudar en la eficiencia de la toma de decisiones y actuar con precisión.

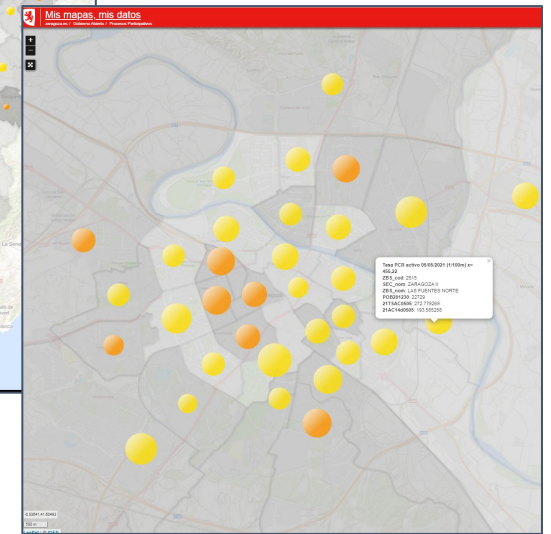
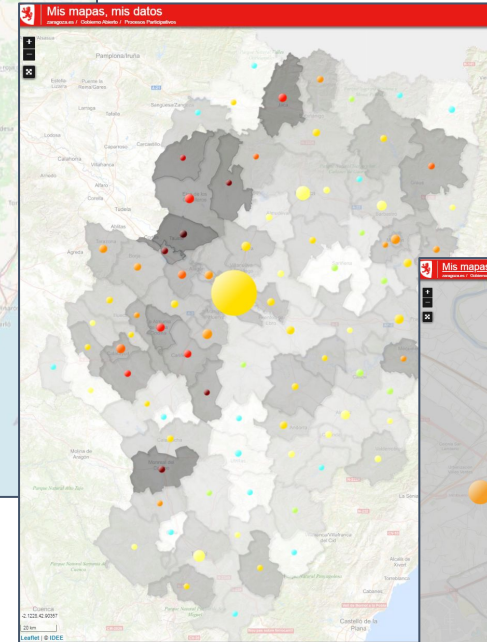
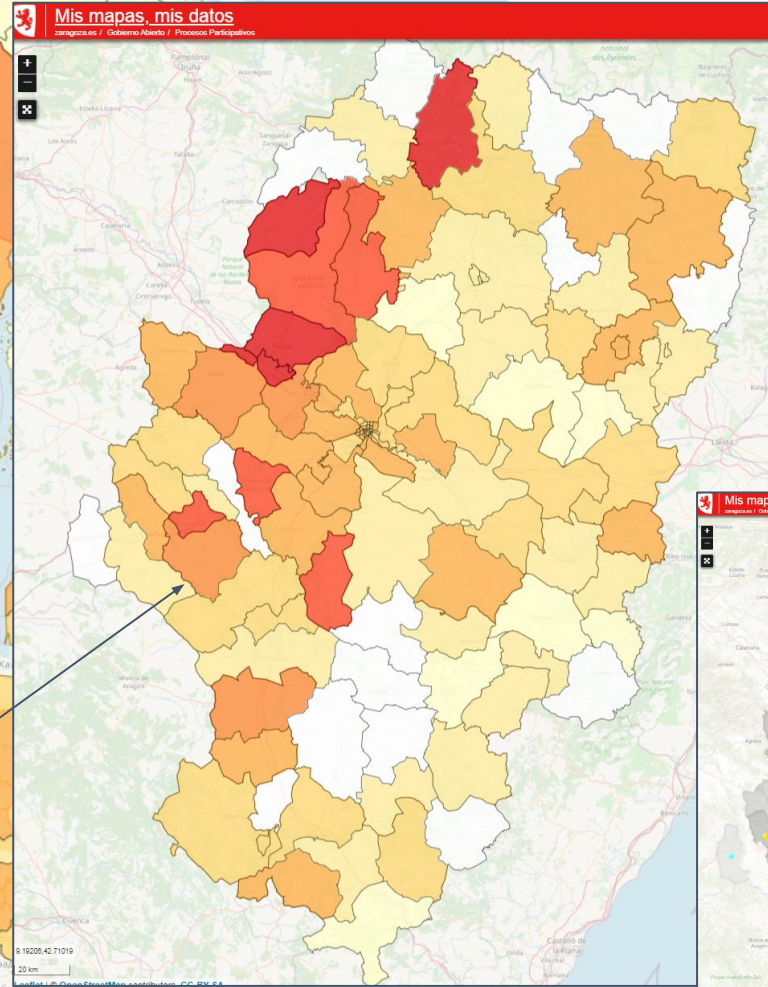
Representación por portal (2020)



SEGUIMIENTO MULTIESCALA COVID-19

Representación temporal por país, región y zona básica de salud de las tasas de contagio, frecuentación, contagiados y letalidad (2020 - 2021)

Utilización de fuentes y recursos de la IDEE.



Alianzas

Área de Participación y Relación con los Ciudadanos

Oficina Técnica de Participación, Transparencia y Gobierno Abierto

gobiernoabierto@zaragoza.es