

Un viaje en viñetas



por situaciones

¡increíblemente reales!

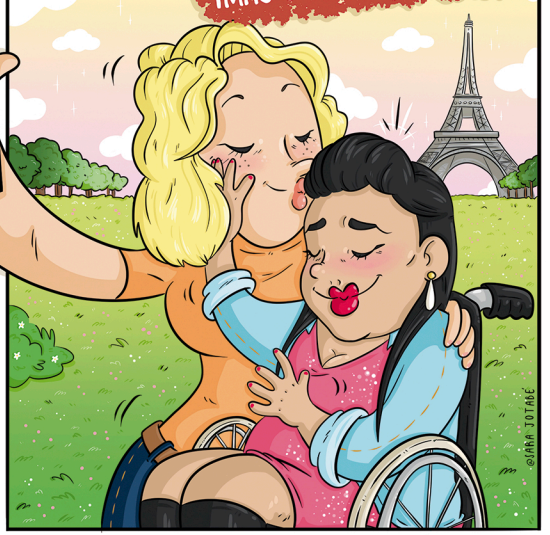


# MUJERES con DISCAPACIDAD

¡MÁS CAPACES QUE NUNCA!



¡Con ilustraciones de Sara Jotabé!



# MUJERES con DISCAPACIDAD

¡MÁS CAPACES QUE NUNCA!

- Soporte: 14 paneles impresos 50 x70 cm-
- Diseño gráfico y expositivo: Sara Jotabé-
- Coordina: Amanixer-
- Organiza: Ayuntamiento de Zaragoza, Servicio de Mujer e Igualdad-

¡Esta es una publicación accesible!

Escanea el código QR para una visita guiada en audio

Si quieres saber más, visita:

<https://www.amanixer.es/>

<https://www.zaragoza.es/sede/portal/mujer/servicio/post/26/306862>

¿Quieres solicitar la muestra? Escríbenos a:


[info@amanixer.es](mailto:info@amanixer.es)

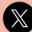
¡SÍGUENOS LA PISTA!


AMANIXER

    @amanixer

Servicio de Mujer e Igualdad

 exposiciones\_igualdad\_zgz

 @igualdadZGZ

 @igualdadZGZ

Sara Jotabé

   @sarajotabe

 @SaraJotabeArt

## -¿QUÉ IDEA TIENES SOBRE LA DISCAPACIDAD?-

Tras el éxito cosechado nacionalmente con las muestras "Mujeres con Discapacidad", y "Mujeres con Discapacidad 2.0", llega "Mujeres con Discapacidad: ¡Más capaces que nunca!" donde te invitamos a reflexionar y disfrutar a través del cómic sobre historias reales de mujeres con discapacidad.

Descubrirás nuestra reivindicación de derechos, nuestra vida cotidiana y, sobre todo, ila normalización de la discapacidad!



Esta iniciativa es una colaboración de Amanixer (asociación aragonesa de mujeres con discapacidad) con el Servicio de Mujer e Igualdad del Ayuntamiento de Zaragoza e ilustrada por Sara Jotabé durante el año 2023.



©SARA JOTABÉ

## -PERSONAS PRIMERO-

A veces parece que nos materializamos y somos cosas, muy típico ser nuestra silla de ruedas solamente 😂

Cuando tienes discapacidad, muchas veces suelen ver solo eso!



Así que este es un pequeño recordatorio de que también somos personas 😊



©SARA TOTABÉ

## -¡LLÁMANOS POR NUESTRO NOMBRE!-

Y si no lo sabes, ¡pregúntalo! 😊

Únicamente debemos referirnos a la discapacidad solo cuando esto sea pertinente. En los medios de comunicación o RR.SS. muchas veces encontramos expresiones como «un ciego», «una discapacitada» o «una mujer Down» y esto hace que la imagen de las personas con discapacidad se distorsione de la realidad 😞



©SARA JOTABÉ

## -LA "NORMALIDAD"-

Productos milagro que te "curan" la discapacidad, grandes avances tecnológicos que te hacen ser "normal", rezos a los dioses... ¡Igual solo queremos estar tranquilas! 😊

Lo que sí nos ayuda un montón es la accesibilidad universal: entornos accesibles, lengua de signos, textos en lectura fácil, pictogramas... Y LA EMPATÍA. Mejor empezamos por ahí, ¿no? 😊

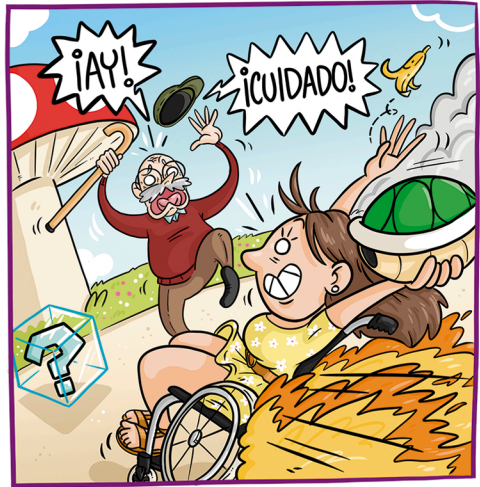


©SARA TOTABÉ



## -PRESUPONER-

Cuando la discapacidad es visible y cuando no, las personas tienden a presuponer cosas y, además, a (creerse con el derecho de) opinar sin tener ni idea de la situación de esa persona... 🙄 🙄  
Consejo: construyamos una idea de las personas conforme a lo que ellas nos cuentan o cómo se comportan, no por el primer vistazo ✨



©SARA JOTABÉ

## -NOVATAS EN LA DISCAPACIDAD-

Algunas veces la discapacidad avanza, te llega de forma inesperada o te pide nuevas ayudas técnicas y estrenas una silla de ruedas nuevita y empieza el Mario Kart 😂

Señor, no le vamos a atropellar, no se preocupe... Pero si las aceras están libres de obstáculos y son realmente accesibles, mucho mejor para nosotras 😊





@SARA JOTABÉ

## -MATERNIDAD Y DISCAPACIDAD-

¡Queremos decidir sin opiniones! 😞

Cuántas tonterías hay que escuchar a veces, cargadas de prejuicios y falsas creencias sobre la discapacidad 🧐

La infantilización con la que se trata a las mujeres con discapacidad todavía está muy presente en la sociedad y las familias, por eso seguimos visibilizando estas situaciones 💪



©SARA JOTABÉ



## -ACCESIBILIDAD EN TRANSPORTES-

Viajar en transportes y, concretamente en avión, es toda una odisea y un show para las espectadoras...  
El problema no es del personal, sino de la falta de accesibilidad del transporte y, a veces, de la empatía 😞  
Ojalá pronto un avión en el que poder entrar y salir con tu propia silla de ruedas 🙏 sin perder la dignidad 😂





@SARA JOTABÉ

## -¡QUE NO TE ASUSTE LA DISCAPACIDAD!-

Si tenemos discapacidad visible y en el museo hay descuentos por discapacidad, ¡que no te dé miedo ofrecerlo!

No nos ofendemos por ello, siempre que sea desde el respeto 😊

Tenemos que normalizar la discapacidad porque convivimos con ella. La sociedad es diversa y las personas con discapacidad existimos 😊



©SARA JOTABÉ

## -CORRESPONSABILIDAD-

El reparto equilibrado de las tareas de la casa y de las responsabilidades familiares, la educación de las menores y los cuidados es muy importante en una pareja 💖 La sociedad tiene asumido que las mujeres debemos estar más disponibles para el trabajo doméstico y los cuidados. De hecho, ¡el 71% de las mujeres siente esa exigencia en la pareja! Y a esto se le suma la carga mental... 😞

-¿Ha cambiado tu concepto sobre la discapacidad?-

-¿Has experimentado tú situaciones como éstas alguna vez o las has vivido con amigos o amigas con discapacidad?-

-¿Tienes tus propias historias que contar?-

**¡Estaremos encantadas de escucharlas!**

A 2x2 grid of empty boxes for drawing a comic strip. The top-left corner has a pencil icon, and the bottom-right corner has another pencil icon.

¡Búscanos en Instagram, TikTok, Twitter o Facebook como @amanixer y envíanos tu propia tira de cómic!